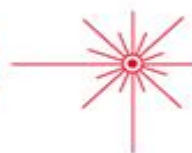




INNOWACYJNA GOSPODARKA
NARODOWA STRATEGIA SPÓJNOŚCI

PCO
WARSZAWA



UNIA EUROPEJSKA
EUROPEJSKI FUNDUSZ
ROZWOJU REGIONALNEGO

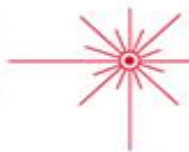


Celem głównym projektu jest opracowanie
i wdrożenie technologii wytwarzania elementów optyki
asferycznej wraz
z powłokami cienkowarstwowymi
w zastosowaniu do wyrobów wytwarzanych
w PCO S.A.



INNOWACYJNA GOSPODARKA
NARODOWA STRATEGIA SPÓJNOŚCI

PEO
WARSZAWA

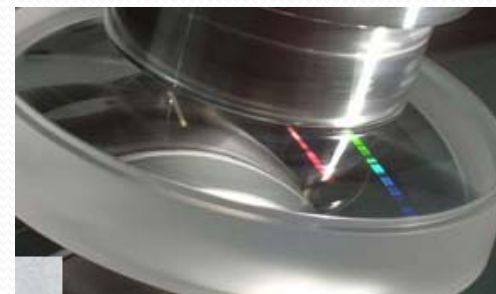


UNIA EUROPEJSKA
EUROPEJSKI FUNDUSZ
ROZWOJU REGIONALNEGO



- Kierunki rozwoju konstrukcji optycznych:
 - zmniejszenie masy i gabarytów układów optycznych
 - polepszenie parametrów technicznych
 - możliwość konstruowania układów na zamówienie

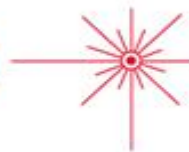
- Kierunki rozwoju technologii optycznej:
 - niski koszt
 - duża dokładność (kształt powierzchni, chropowatość, czystość)
 - automatyzacja produkcji w sprzężeniu z pomiarami
 - zmniejszenie liczby operacji obróbczych powierzchni optycznej
 - obróbka materiałów o bardzo różnych właściwościach
 - rozwój technik próżniowych, otrzymywanie powłok cienkowarstwowych
 - pomiary ...





INNOWACYJNA GOSPODARKA
NARODOWA STRATEGIA SPÓJNOŚCI

PCO
WARSZAWA



UNIA EUROPEJSKA
EUROPEJSKI FUNDUSZ
ROZWOJU REGIONALNEGO



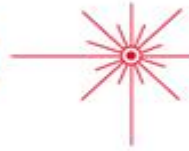
Główne elementy projektu:

- opracowanie projektów koncepcyjnych i założeń technicznych na modernizację układów optycznych z zastosowaniem elementów asferycznych z cienkowarstwowymi powłokami antyrefleksyjnymi oraz wynikającą z tych zmian modernizację konstrukcji mechanicznej w obecnie produkowanych w PCO wyrobach;
- opracowanie założeń technicznych na konfigurację linii technologicznej do wykonania elementów asferycznych oraz dla aparatury próżniowej do wyparowania powłok na tych elementach;
- zakup maszyn i urządzeń służących do realizacji projektu;



INNOWACYJNA GOSPODARKA
NARODOWA STRATEGIA SPÓJNOŚCI

PEO
WARSZAWA



UNIA EUROPEJSKA
EUROPEJSKI FUNDUSZ
ROZWOJU REGIONALNEGO



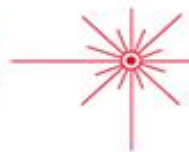
Główne elementy projektu: (c.d.)

- opracowanie dokumentacji konstrukcyjnej i technologicznej, metodyki pomiarów i testów oraz programów badań;
- wykonanie elementów i zespołów konstrukcyjnych i technologicznych;
- wykonanie prototypów i przeprowadzenie badań zakładowych;
- przeprowadzenie prac wdrożeniowych tj. wykonanie partii próbnej i jej przebadanie na zgodność z dokumentacją konstrukcyjną i obowiązującymi normami.



INNOWACYJNA GOSPODARKA
NARODOWA STRATEGIA SPÓJNOŚCI

PGO
WARSZAWA



UNIA EUROPEJSKA
EUROPEJSKI FUNDUSZ
ROZWOJU REGIONALNEGO



TERMINY I NAKŁADY (w tys. zł) NA REALIZACJĘ PROJEKTU

	Termin realizacji	Ogółem nakłady	Środki własne	*Wysokość dofinansowania
BADANIA PRZEMYSŁOWE	01.11.2009 31.12.2010			
PRACE ROZWOJOWE	01.01.2011 31.08.2012			
BP+ PR	01.11.2009 31.08.2012	5.791,60	3.618,23	2.173,37
PRACE WDROŻENIOWO-INWESTYCYJNE	01.01.2010 31.08.2013	8.854,50	6.857,80	1.996,70
RAZEM (BP+PR+W)	01.11.2009- 31.08.2013	14.646,10	10.476,03	4.170,07

- * - Badania Przemysłowe **50%** kwoty kosztów kwalifikowanych
- Prace Rozwojowe **25%** kwoty kosztów kwalifikowanych
- Prace Wdrożeniowo - Inwestycyjne **30%** kwoty kosztów kwalifikowanych



Kontakt:
Kierownik Projektu - mgr inż. Stanisław Natkański
Tel.: 22 613 94 17